

蓄電池充放電試験 (～10KW以下の場合)

様々な走行パターンによる車載状況を再現できるため、蓄電池評価試験に最適

概要

- 車載蓄電池の評価
- 評価時の、車の走行状態で短時間に充放電を繰り返すエミュレーション試験
- JC08モードに代表される燃費計測規格のパターンも再現可能

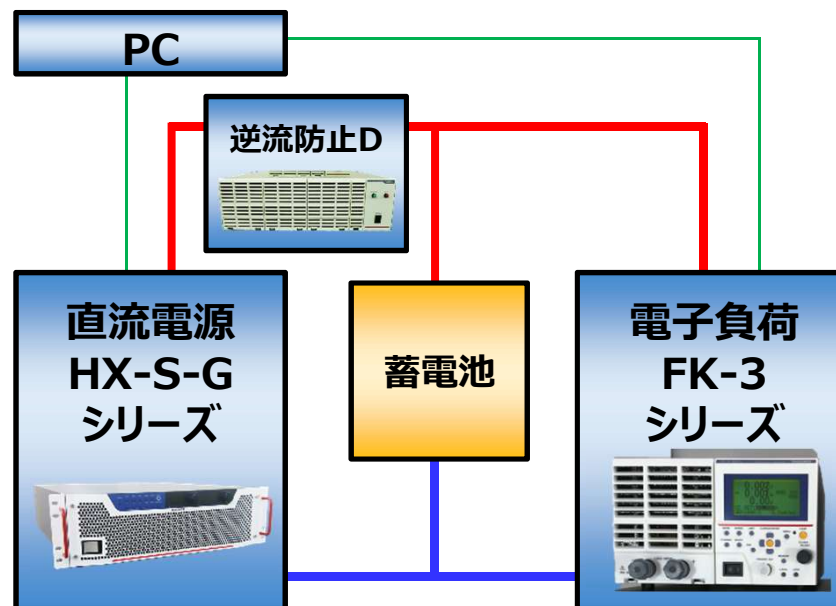
特徴

- パターン作成アプリケーションの充実
- 優れた応答速度

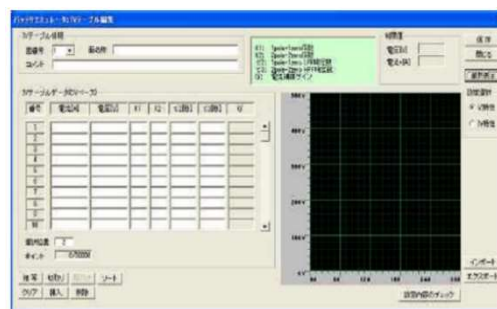
ご提案機種

- [直流電源 HX-S-Gシリーズ](#)
- [直流電源 ZX-Sシリーズ](#)
- [電子負荷装置 FK-3シリーズ](#)
- [逆流防止ダイオードボックス SD-DBシリーズ](#)
- 特注アプリケーションソフト

イメージ図



設定画面



出力パターン

